

# Assemblée Générale Ordinaire – 14 octobre 2021

---



Votre Service de Santé au Travail ...  
Votre Partenaire Prévention !

<https://www.satduranceluberon.fr>

## Notre Mission

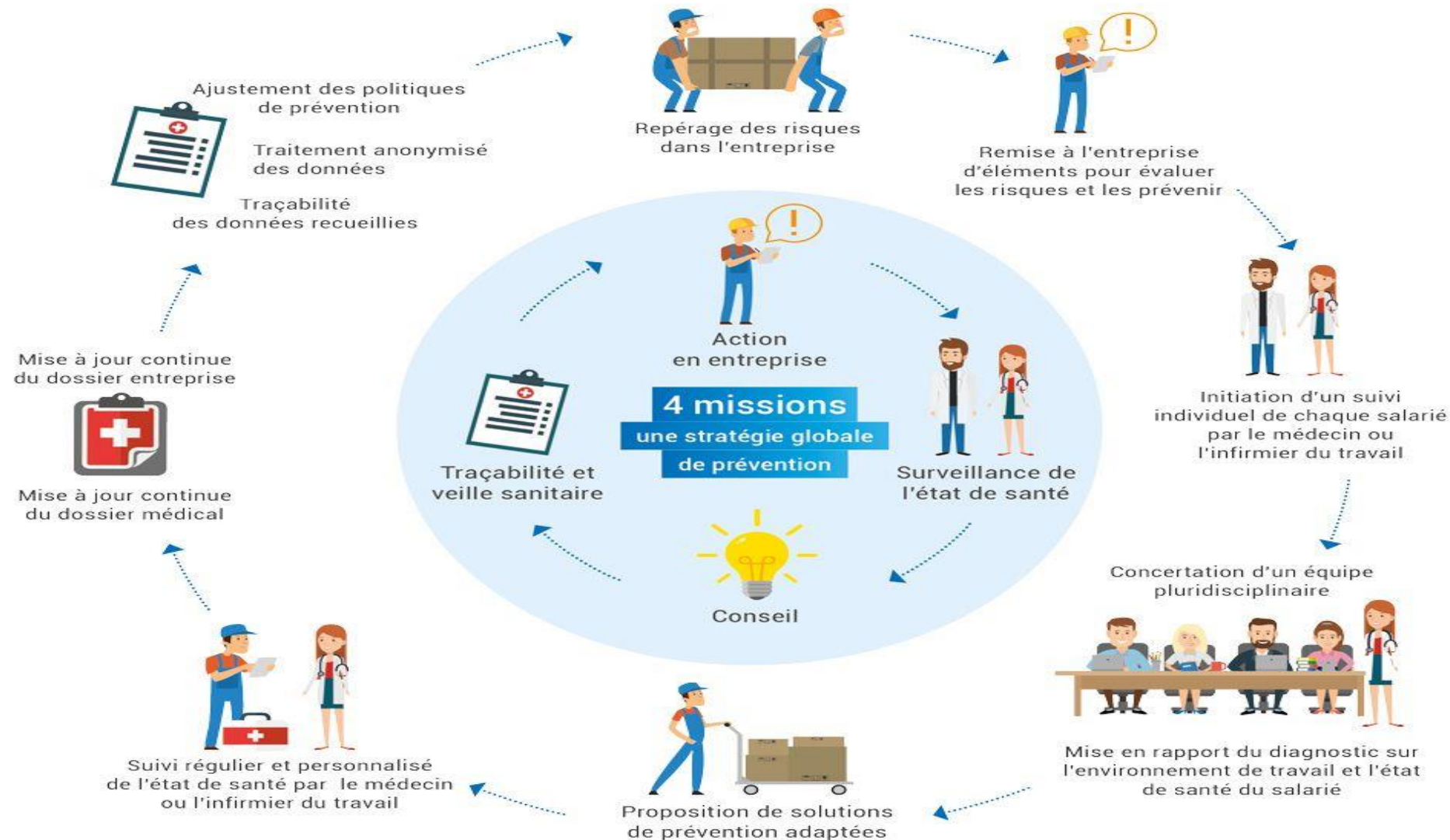
- 😊 Eviter l'altération de la santé des salariés du fait de leur travail
- 😊 Conseiller les acteurs de l'entreprise pour une amélioration collective et individuelle des situations de travail



# Santé au travail Durance Luberon



Cavaillon - Apt - Pertuis



## Notre mission : la prévention en actions

**La santé des salariés est un bien précieux pour chacun et un levier de performance et de pérennité essentiel des entreprises.**

Nous assurons au quotidien :

- **un dialogue de proximité** avec les chefs d'entreprise et leurs salariés
- **la sensibilisation et l'accompagnement** dans le développement d'une **culture de prévention**



# Rapport annuel 2020 > Compétence territoriale



Cavaillon - Apt - Pertuis



**Aist 84**  
www.aist84.fr

- Avignon centre : 04 90 14 06 85
- Foncuverte : 04 90 87 33 04
- Courtine : 04 90 85 48 36
- Agroparc : 04 32 44 46 29
- Les Angles : 04 90 25 54 85
- Sorgues : 04 90 32 96 69
- Châteaurenard : 04 90 94 43 03
- St-Rémy : 04 90 92 37 30
- Orange : 04 90 34 07 85
- Bollène : 04 90 34 07 85
- Valréas : 04 90 34 07 85

**GMSI 84**  
Service de Santé au Travail  
www.gmsi84.fr

- Carpentras : 04 90 67 65 65
- L'Isle sur la Sorgue : 04 90 67 65 85
- Montoux : 04 90 67 65 80
- Vaison la Romaine : 04 90 67 65 70

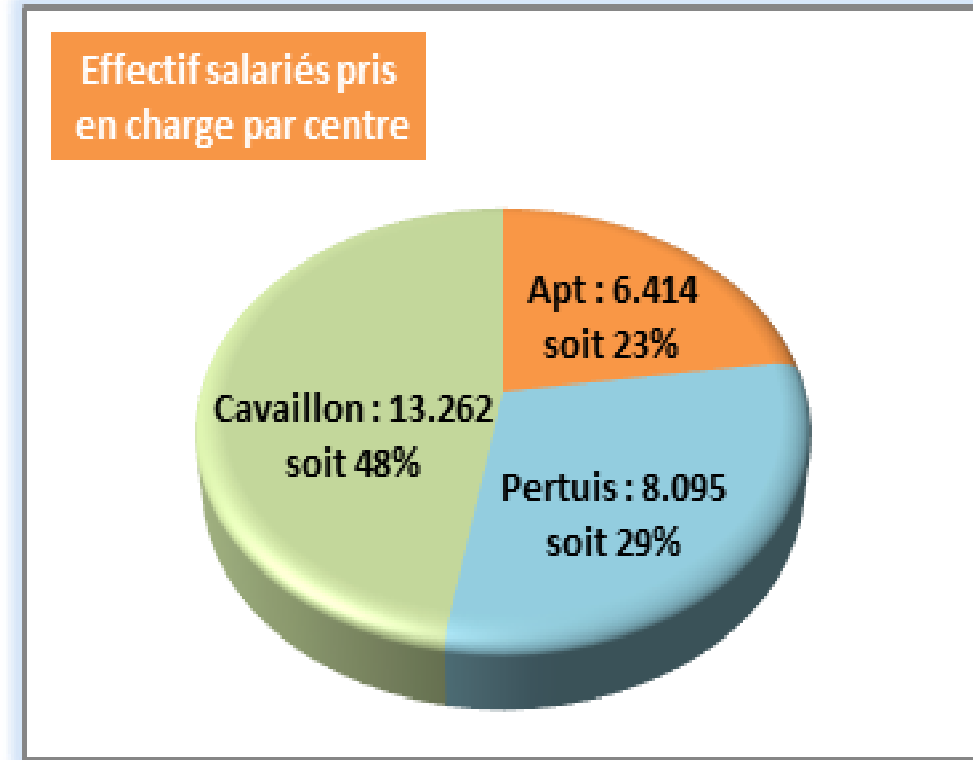
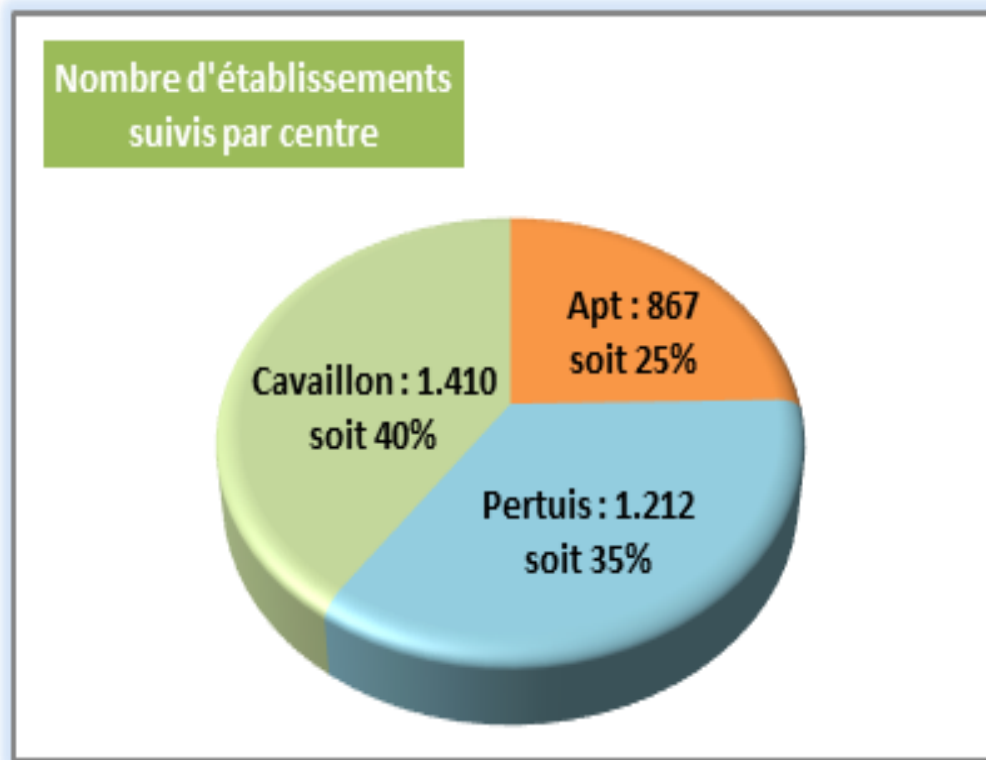
**Santé au Travail Durance-Luberon**

- Cavaillon : 04 90 06 61 60
- Apt : 04 90 74 14 52
- Pertuis : 04 90 09 77 00

# Rapport annuel 2020 > Chiffres clés

## § Adhérents et salariés suivis

Un total de **27.771** salariés pris en charge & **3.489** établissements adhérents suivis.



# Rapport annuel 2020 > Chiffres clés

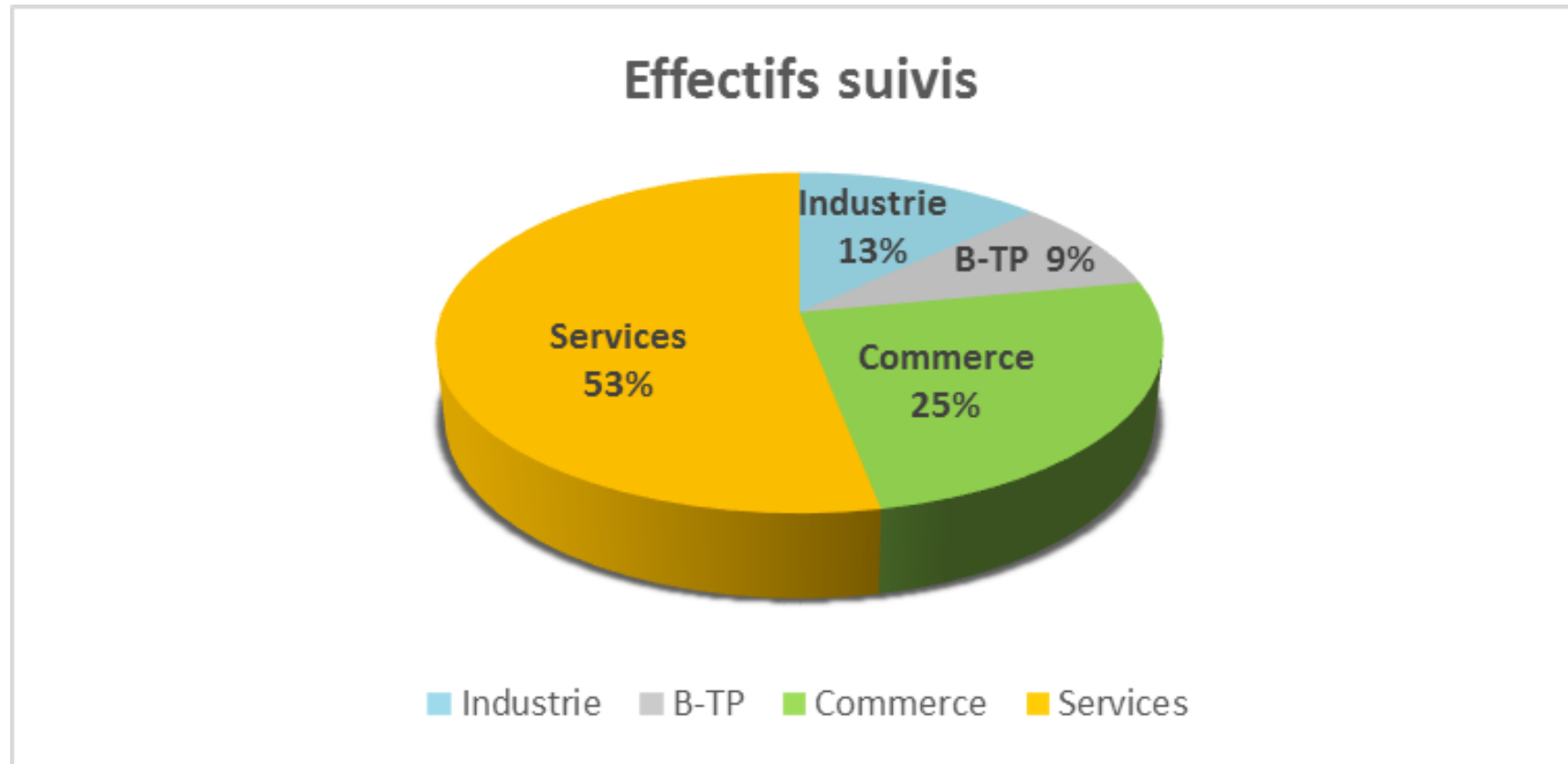
Nombre d'entreprises	Secteur APT	Secteur PERTUIS	Secteur CAVAILLON	Ensemble des secteurs	Effectifs suivis
jusqu'à 10 salariés	757	1.079	1.155	2.991	9.018
de 11 à 50 salariés	94	115	213	422	10.339
de 51 à 299 salariés	15	16	41	72	6.710
de plus de 300 salariés	1	2	1	4	1.704
<b>TOTAUX</b>	<b>867</b>	<b>1.212</b>	<b>1.410</b>	<b>3.489</b>	<b>27.771</b>

Salariés suivis : + **702** soit une hausse + **2.59 %**

Majorité des entreprises adhérentes **86 %** < 10 salariés

# Rapport annuel 2020 > Chiffres clés

§ 3.489 établissements adhérents – Répartition des effectifs





# Rapport annuel 2020 > Chiffres clés



Cavaillon - Apt - Pertuis

## § SUIVI INDIVIDUEL DE LA SANTE DES SALARIES

Professionnels	Type de consultation/ Entretien	Total	Périodiques	Embauches	Reprises & pré-reprises	Autres
<b>Médecins</b>	Examens médicaux Visites d'information & de prévention	8.436	1.991	2.608	2.800	1.037
<b>Infirmières</b>	Visites d'information & de prévention	5.941	2.807	3.134		
<b>TOTAL VISITES 2020</b>		<b>14.377</b>	<b>4.798</b>	<b>5.742</b>	<b>2.800</b>	<b>1.037</b>
proportions par rapport à l'ensemble			33 %	40 %	20 %	7 %
<b>TOTAL VISITES 2019</b>						
8.733 Exam. Médicaux + VIP		<b>17.315</b>	<b>6.178</b>	<b>7.305</b>	<b>2.631</b>	<b>1.201</b>
8.582 VIP						
proportions par rapport à l'ensemble			36 %	42 %	15 %	7 %

- 17% de visites

Hausse des « visites reprises et pré reprises »

Baisse des visites d'embauche

# Rapport annuel 2020 > Chiffres clés

## § SUIVI INDIVIDUEL DE LA SANTE DES SALARIES



**201 inaptitudes prononcées (289 en 2019)**  
soit **1,40 %** des visites médicales.

42 aptitudes avec restrictions (8 en 2019)  
soit 0,24 % des visites

333 aptitudes avec aménagement (209 en 2019)  
soit 2,32% des visites médicales



## Activité médico sociale

- ☺ Accueillir, informer et conseiller les salariés orientés par les médecins du travail
- ☺ Rechercher des solutions adaptées en collaboration avec les autres acteurs du maintien dans l'emploi
- ☺ Assurer l'accompagnement dans le cadre d'actions concertées.

## 104 Demandes d'accompagnement

55 Dossiers RQTH  
11 Signalements Cap emploi  
19 Dossiers non aboutis  
19 Dossiers en cours ...

**Actions individualisées de lutte contre la désinsertion professionnelle et sociale.**

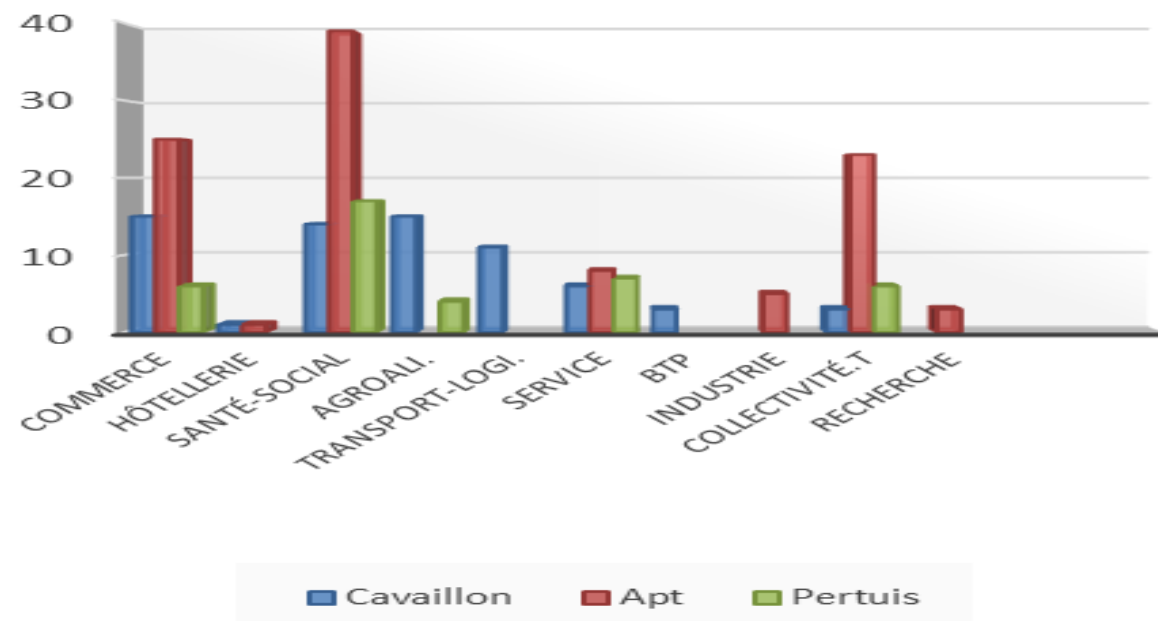
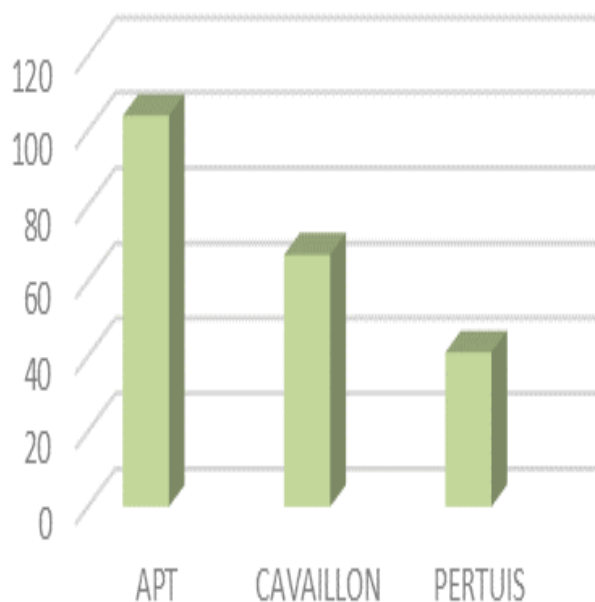
# Rapport annuel 2020

## § SUIVI INDIVIDUEL DE LA SANTE DES SALARIES



### Cellule d'écoute 212 entretiens réalisés

(165 en 2019, 126 en 2018, 137 en 2017, 126 en 2016, 86 en 2015)



# Rapport annuel 2020



## § ACCOMPAGNEMENT DES ENTREPRISES

A.M.T. 2020	Entreprises bénéficiaires	Salariés bénéficiaires
2487	3.886	45.767

**Total 2019 : 1.229 soit 2 fois plus d'A.M.T.**

# Rapport annuel 2020



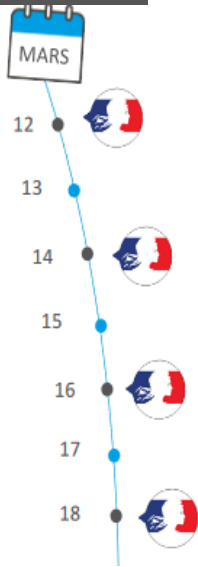
## § ACCOMPAGNEMENT DES ENTREPRISES

Mouvements 2020		Couverture		
Créations	Mises à jour	Nbe d'entreprises concernées	Total FE existantes < 5 ans	
<b>225</b>	<b>422</b>	<b>3.350</b>	<b>1.909</b>	<b>57 %</b>

§ Taux 2019 = 41,5 %



# zOOm Covid



## ■ 3 décisions gouvernementales majeures entre le 12 et 16 mars

- Fermeture des Ets scolaires
- Fermetures des Ets recevant du public
- Confinement de 15 jours :
  - Une orientation de l'économie sur le strict nécessaire
  - Une orientation sur les activités essentielles à la Nation : **15%** de l'activité économique

61% de nos adhérents impactés

## ■ Mise en place de l'activité partielle pour le service : **75 %** de l'effectif concerné

## ■ Quel rôle attendu des SSTI dans cette crise ?

- Mission d'intérêt général
- Modalités de visites du secteur prioritaire
- AMT : diffuser les informations gouvernementales et assurer une permanence téléphonique
- AMT : seulement si situations d'urgence et justifiées : AT et Inaptitudes

## ■ Une réponse d'urgence :

**Au plus fort de la crise (début avril) : des ressources présentes pour s'adapter au contexte et à la réalité du territoire**

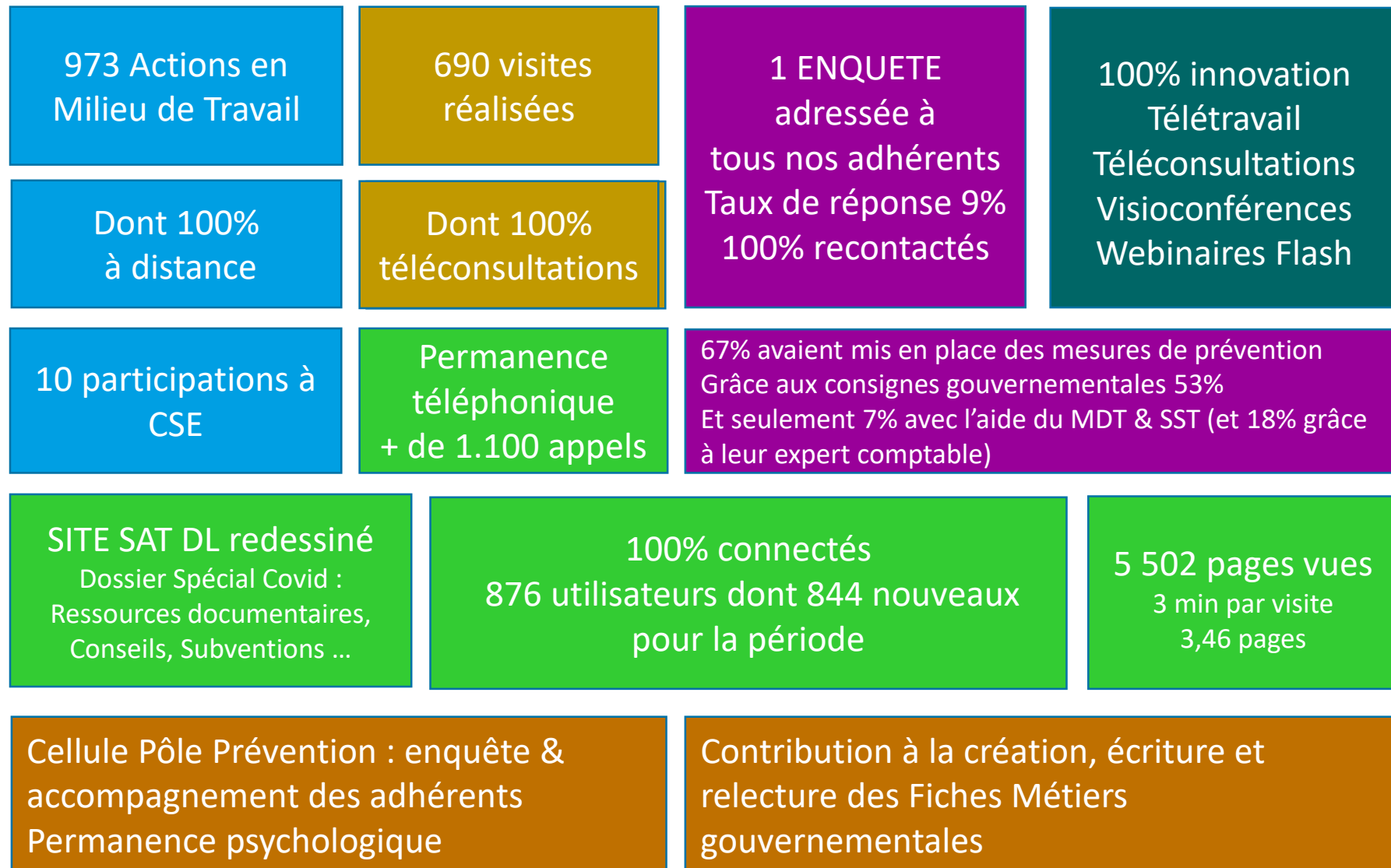
### Adhérents

10% Activité maintenue  
42% Etbl fermés totalement  
47% Etbl en activité partielle

### SAT Durance Luberon

25% de l'effectif à temps complet  
20% de l'effectif pour permanences  
40% en télétravail

# zOOM Covid = bilan en chiffres

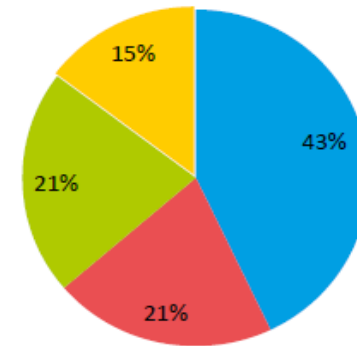


# zOOm Covid = Une coordination renforcée avec Présanse

- Coordination régionale PRESANSE Paca Corse
  - Cellule de crise depuis le 11 mars 2020 et partage des PCA
  - Soutien aux SSTI > veille informative

- Evaluation des **besoins**

- 2 enquêtes (SAT DL participation à 1)
- *36% d'adhérents dans l'incertitude*
- *en mai 2020*



- Vous êtes ouvert depuis le début de la crise sanitaire
- Vous avez repris une activité partielle
- Vous envisagez de reprendre pour le 11 mai
- Vous ne savez pas encore quand est-ce que vous pourrez reprendre

- Communication régionale :

- Site internet spécial Covid 19 et actualités dès mars 2020
- Communication promotionnelle à compter de mai 2020
- **Supports communs** : *Plan de reprise activité, Je renforce ma Vigilance, je construis mon avenir,.....*



- **Approvisionnement en EPI**

- Achats mutualisés (masques et FFP2) dès avril 2020. Des SSTI impactés par la pénurie, nécessité d'exemplarité, absence de moyens pour mener les missions

# ZOOM Covid Points Clefs

---

**RISQUE PROFESSIONNEL  
NON LIÉ À L'ACTIVITÉ DE  
L'ENTREPRISE**

**PROFUSION D'INFORMATIONS  
QUOTIDIENNES**

**ADAPTABILITÉ CONSTANTE**  
fonctionnement, réglementaire,  
systèmes & reporting,  
prestations & offre, innovations

**CELLULE DE CRISE  
COMMUNICATION**  
Interne & Externe

**UNE NECESSAIRE COMPÉTENCE  
MÉDICALE**

**MAÎTRISE DES FILIÈRES  
D'APPROVISIONNEMENT**

# ZOOM Covid > 6 axes d'amélioration

---

## PREVENTION

**FLEXIBILITE** des acteurs et des  
**REPONSES** adaptées -  
harmonisées - pour **SECURISER**  
la responsabilité de l'employeur

## CELLULE de CRISE

CA / CDC, Direction, CSE,  
Comité de Pilotage ... pour  
éviter les cloisonnements

PRESERVER LA RESSOURCE  
MEDICALE

UTILISER LE RELAI territorial  
EXISTANT **PRESANSE** pour la  
gestion de **CRISE**

NORMER > **DPST**  
et encadrer **LES INNOVATIONS** :  
téléconsultation,  
visioconférences, webinaires ...

CONSTITUTION DE **STOCKS**  
**EPI CRITIQUES**  
(régionaux / Présanse ?)

# Rapport annuel 2020

## § Ressources Humaines du Service



Collaborateurs présents  
32,12 (ETP) +



Collaborateurs partis  
1,46 (ETP) =



Collaborateurs 2020  
33,58 (ETP) +

Taux de turn-over \* = **25 !** (14,5 en 2019)

Trop important pour une structure de la taille du service

- $[(\text{Nombre de départs au cours de l'année N} + \text{Nombre d'arrivées au cours de l'année N})/2] / \text{Effectif au 1er janvier de l'année N}$



# Rapport annuel 2020 > Conclusion



## 2020 = Et la crise sanitaire ...

> Opportunités d'améliorations : enquête, lettres et flash infos aux adhérents, webinaires, téléconsultations ...

### 😊 Cavaillon Apt Pertuis

- > Assurer le suivi médical des salariés et l'adapter
- > Renforcer le fonctionnement du service pour une meilleure information & accompagnement de nos adhérents
- > Accroître les actions et la prévention sur le terrain

**MERCI POUR VOTRE  
ATTENTION**



**QUESTIONS ?**

<https://www.satduranceluberon.fr/>